



МИНИСТЕРСТВО ТРАНСПОРТА РОССИЙСКОЙ ФЕДЕРАЦИИ

ФЕДЕРАЛЬНОЕ АГЕНТСТВО ЖЕЛЕЗНОДОРОЖНОГО ТРАНСПОРТА
(РОСЖЕЛДОР)

РАСПОРЯЖЕНИЕ

27 декабря 2022

Москва

№

ДВ-888-р

Об установлении публичного сервитута в интересах открытого акционерного общества «Российские железные дороги»

В соответствии с Земельным кодексом Российской Федерации, статьей 4 Федерального закона от 31.07.2020 № 254-ФЗ «Об особенностях регулирования отдельных отношений в целях модернизации и расширения магистральной инфраструктуры и о внесении изменений в отдельные законодательные акты Российской Федерации», пунктом 5.3.18 (3) Положения о Федеральном агентстве железнодорожного транспорта, утвержденного постановлением Правительства Российской Федерации от 30.07.2004 № 397, и на основании ходатайства открытого акционерного общества «Российские железные дороги», поступившего письмом Дирекции по строительству сетей связи – филиала ОАО «РЖД» от 02.10.2023 № ИСХ-15468/ДКСС:

1. Установить публичный сервитут площадью 687 кв.м на срок 26 месяцев в интересах ОАО «РЖД» (ОГРН 1037739877295, ИНН 7708503727) в отношении земельного участка с кадастровым номером 27:04:0701001:1705 и адресным ориентиром: Хабаровский край, Ванинский район, п. Токи, в районе ул. Зеленая 20, ул. Железнодорожная 5, ул. Солнечная 7, пер. Коммунальный 19.

2. Срок, в течение которого использование земельного участка (его части) и (или) расположенного на нем объекта недвижимости в соответствии с их разрешенным использованием будет невозможно или существенно затруднено (при возникновении таких обстоятельств), составляет не более 9,5 месяцев.

3. Утвердить границы публичного сервитута общей площадью 687 кв.м согласно прилагаемому графическому описанию местоположения границ публичного сервитута и перечням координат характерных точек вышеуказанных границ, являющихся неотъемлемой частью настоящего распоряжения (приложение № 1).

4. Владелец публичного сервитута (ОАО «РЖД») при осуществлении деятельности, для обеспечения которой испрашивается публичный сервитут, обязан

учитывать ранее установленные ограничения (обременения) в использовании объекта недвижимости.

5. Владелец публичного сервитута (ОАО «РЖД») обязан привести земельный участок в состояние, пригодное для использования в соответствии с его видом разрешенного использования в срок не позднее, чем 3 месяца после завершения деятельности, для осуществления которой был установлен публичный сервитут.

6. Владелец публичного сервитута (ОАО «РЖД») обязан внести плату за публичный сервитут в отношении земельного участка и/или земель государственная собственность на которые не разграничена, в соответствии с порядком расчета и внесения платы за публичный сервитут (приложение № 2).

7. Публичный сервитут устанавливается в целях обеспечения строительства, реконструкции объектов инфраструктуры при реализации объекта: «Развитие Ванинско-Совгаванского железнодорожного узла» на основании документации по планировке территории (проекта планировки территории и проекта межевания территории), утвержденной распоряжением Федерального агентства железнодорожного транспорта от 30.10.2020 № ЭБ-376-р (с изменениями от 27.06.2023 № АБ-402-р).

8. Управлению земельно-имущественных отношений и правовой деятельности Федерального агентства железнодорожного транспорта:

- 1) направить в соответствии с Федеральным законом от 13.07.2015 № 218-ФЗ «О государственной регистрации недвижимости» копию настоящего распоряжения в филиал ППК «Роскадастр» по Хабаровскому краю;
- 2) направить копию настоящего распоряжения в ОАО «РЖД»;
- 3) обеспечить размещение настоящего распоряжения на официальном сайте Федерального агентства железнодорожного транспорта в информационно-коммуникационной сети «Интернет».

9. График проведения работ при осуществлении деятельности, для обеспечения которой устанавливается публичный сервитут, прилагается к настоящему Распоряжению (приложение № 3).

Заместитель руководителя



А.С. Батюк

ГРАФИЧЕСКОЕ ОПИСАНИЕ МЕСТОПОЛОЖЕНИЯ
ГРАНИЦ ПУБЛИЧНОГО СЕРВИТУТА
ДЛЯ ОБЕСПЕЧЕНИЯ СТРОИТЕЛЬСТВА, РЕКОНСТРУКЦИИ ОБЪЕКТОВ
ИНФРАСТРУКТУРЫ ПРИ РЕАЛИЗАЦИИ ОБЪЕКТА «РАЗВИТИЕ ВАНИНСКО-
СОВГАНСКОГО ЖЕЛЕЗНОДОРОЖНОГО УЗЛА» В ГРАНИЦАХ
ЗЕМЕЛЬНОГО УЧАСТКА С КАДАСТРОВЫМ НОМЕРОМ 27:04:0701001:1705
(УЧАСТОК 3 ПЛОЩАДЬЮ 687 КВ.М.)

(наименование объекта, местоположение границ которого описано (далее - объект))

Раздел 1

Сведения об объекте		
№ п/п	Характеристики объекта	Описание характеристик
1	2	3
1	Местоположение объекта	Хабаровский край, Ванинский р-н, Токи п
2	Площадь объекта ± величина погрешности определения площади ($P \pm \Delta P$)	687±9 кв.м
3	Иные характеристики объекта	<p>Публичный сервитут в границах земельного участка с кадастровым номером 27:04:0701001:1705</p> <p>Категория земельного участка с кадастровым номером 27:04:0701001:1705, в отношении которого устанавливается публичный сервитут - земли населенных пунктов.</p> <p>Вид разрешенного использования земельного участка - для строительства объекта "Соединительный железнодорожный путь необщего пользования с примыканием в четной горловине парка Токи железнодорожной станции Ванино Дальневосточной железной дороги на 15 млн. тонн в год".</p> <p>Публичный сервитут устанавливается для обеспечения строительства, реконструкции объектов инфраструктуры, для целей предусмотренных п.2 ч.5 ст.4 Федерального закона от 31.07.2020 г. № 254-ФЗ.</p> <p>Публичный сервитут устанавливается сроком на 26 месяцев. Общий срок выполнения работ в соответствии с проектом организации строительства 9,5 месяцев. Планируемая дата начала работ 01.11.2023г. Планируемая дата окончания работ 15.08.2024г.</p>

Раздел 2

Сведения о местоположении границ объекта					
1. Система координат		<u>МСК-27, зона 4</u>			
2. Сведения о характерных точках границ объекта					
Обозначение характерных точек границ	Координаты, м		Метод определения координат характерной точки	Средняя квадратическая погрешность положения характерной точки (M _t), м	Описание обозначения точки на местности (при наличии)
	X	Y			
1	2	3	4	5	6
1	525834.83	4344124.47	Картометрический метод	0.10	-
2	525836.46	4344126.58	Картометрический метод	0.10	-
3	525839.30	4344125.37	Картометрический метод	0.10	-
4	525843.93	4344136.23	Картометрический метод	0.10	-
5	525841.96	4344137.11	Картометрический метод	0.10	-
6	525850.83	4344164.18	Картометрический метод	0.10	-
7	525853.89	4344163.24	Картометрический метод	0.10	-
8	525857.34	4344174.54	Картометрический метод	0.10	-
9	525854.52	4344175.45	Картометрический метод	0.10	-
10	525865.14	4344207.85	Картометрический метод	0.10	-
11	525866.42	4344211.75	Картометрический метод	0.10	-
12	525869.51	4344210.80	Картометрический метод	0.10	-
13	525871.09	4344215.98	Картометрический метод	0.10	-
14	525870.96	4344215.98	Картометрический метод	0.10	-
15	525858.51	43442 6.41	Картометрический метод	0.10	-
16	525857.85	4344214.37	Картометрический метод	0.10	-
17	525860.68	4344213.50	Картометрический метод	0.10	-
18	525858.94	4344208.17	Картометрический метод	0.10	-
19	525848.81	4344177.29	Картометрический метод	0.10	-
20	525845.92	4344178.22	Картометрический метод	0.10	-
21	525842.23	4344166.80	Картометрический метод	0.10	-
22	525845.09	4344165.93	Картометрический метод	0.10	-
23	525836.45	4344139.56	Картометрический метод	0.10	-
24	525833.04	4344141.08	Картометрический метод	0.10	-
25	525832.84	4344135.30	Картометрический метод	0.10	-
26	525832.96	4344135.54	Картометрический метод	0.10	-
27	525834.39	4344135.62	Картометрический метод	0.10	-
28	525838.95	4344133.43	Картометрический метод	0.10	-
29	525839.73	434 132.23	Картометрический метод	0.10	-
30	525839.07	4344130.95	Картометрический метод	0.10	-
31	525837.63	4344130.87	Картометрический метод	0.10	-
32	525833.09	4344133.05	Картометрический метод	0.10	-
33	525832.77	4344133.54	Картометрический метод	0.10	-
34	525832.46	4344124.57	Картометрический метод	0.10	-
1	525834.83	4344124.47	Картометрический метод	0.10	-
35	525851.10	4344170.41	Картометрический метод	0.10	-
36	525850.61	4344171.67	Картометрический метод	0.10	-
37	525849.28	4344171.87	Картометрический метод	0.10	-
38	525848.44	4344170.82	Картометрический метод	0.10	-
39	525848.92	4344169.56	Картометрический метод	0.10	-
40	525850.26	4344169.36	Картометрический метод	0.10	-
35	525851.10	4344170.41	Картометрический метод	0.10	-

3. Сведения о характерных точках части (частей) границы объекта

Сведения о местоположении границ объекта

Часть № 1

-	-	-	-	-	-
-	-	-	-	-	-

Часть № 2

-	-	-	-	-	-
-	-	-	-	-	-

Часть №

-	-	-	-	-	-
-	-	-	-	-	-

Раздел 4

Схема расположения границ публичного сервитута

для обеспечения строительства, реконструкции объектов инфраструктуры при реализации объекта «Развитие Ванинско–Совгаванского железнодорожного узла» в границах земельного участка с кадастровым номером 27:04:0701001:1705 (участок 3 площадью 687 кв.м.)

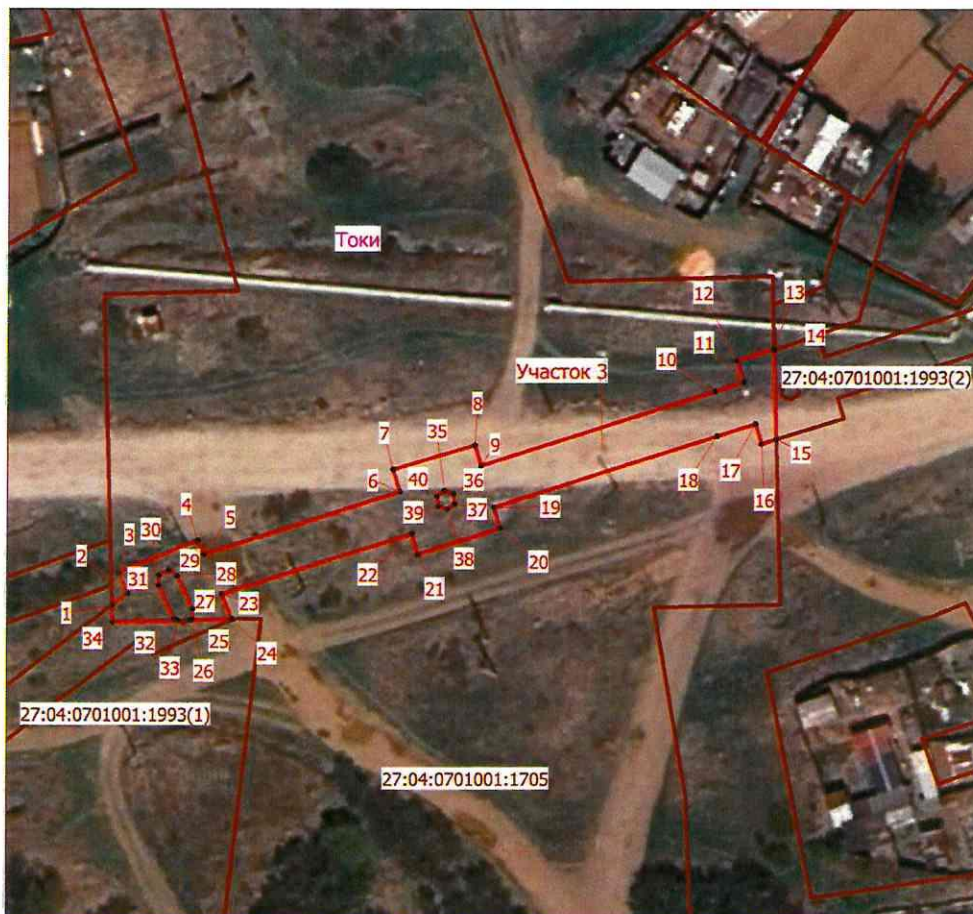


Используемые условные знаки и обозначения:

	граница публичного сервитута, устанавливаемая на период проведения работ
	граница населенного пункта, муниципального образования

Схема расположения границ публичного сервитута

для обеспечения строительства, реконструкции объектов инфраструктуры при реализации объекта «Развитие Ванинско–Совгаванского железнодорожного узла» в границах земельного участка с кадастровым номером 27:04:0701001:1705 (участок 3 площадью 687 кв.м.)



Масштаб 1:1000

Используемые условные знаки и обозначения:




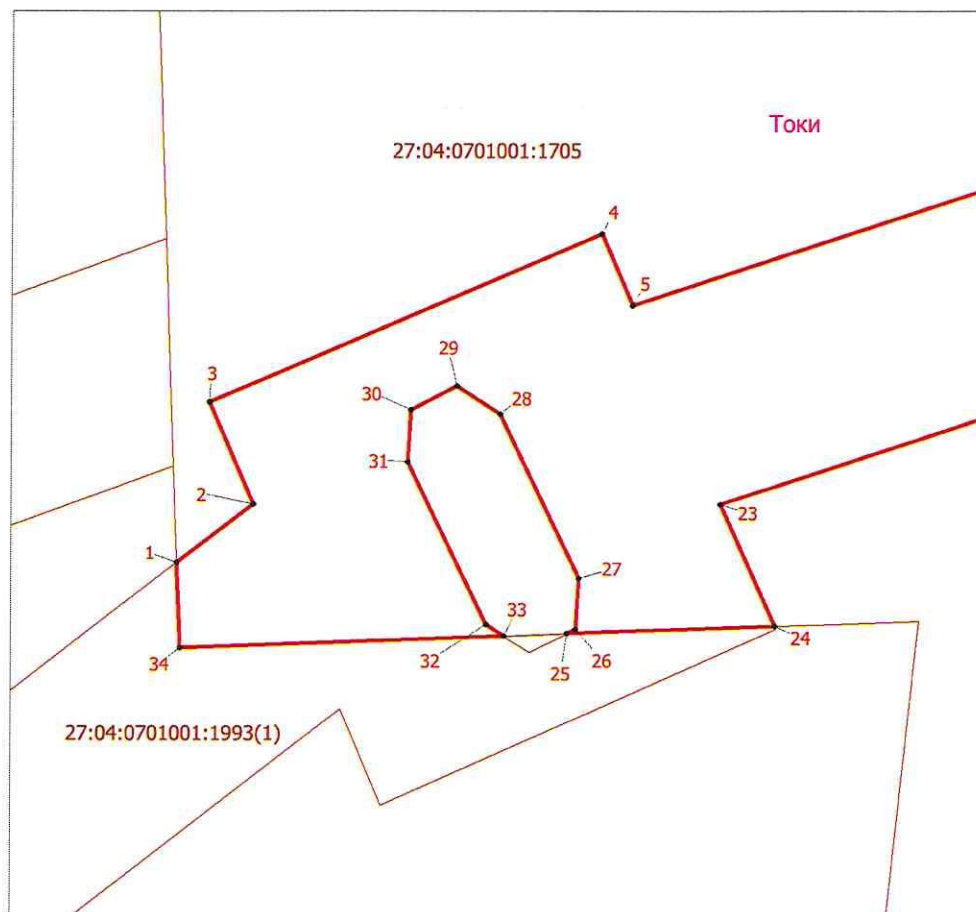
	граница публичного сервитута, устанавливаемая на период проведения работ
	земельные участки, сведения о которых внесены в ЕГРН
	граница населенного пункта, муниципального образования
27:04:0701001	номер кадастрового квартала
27:04:0701001:1705	номер земельного участка, сведения о котором внесены в ЕГРН

Схема расположения границ публичного сервитута

для обеспечения строительства, реконструкции объектов инфраструктуры при реализации объекта «Развитие Ванинско–Совгаванского железнодорожного узла» в границах земельного участка с кадастровым номером 27:04:0701001:1705 (участок 3 площадью 687 кв.м.)

ВЫНОСКА



Масштаб 1:200

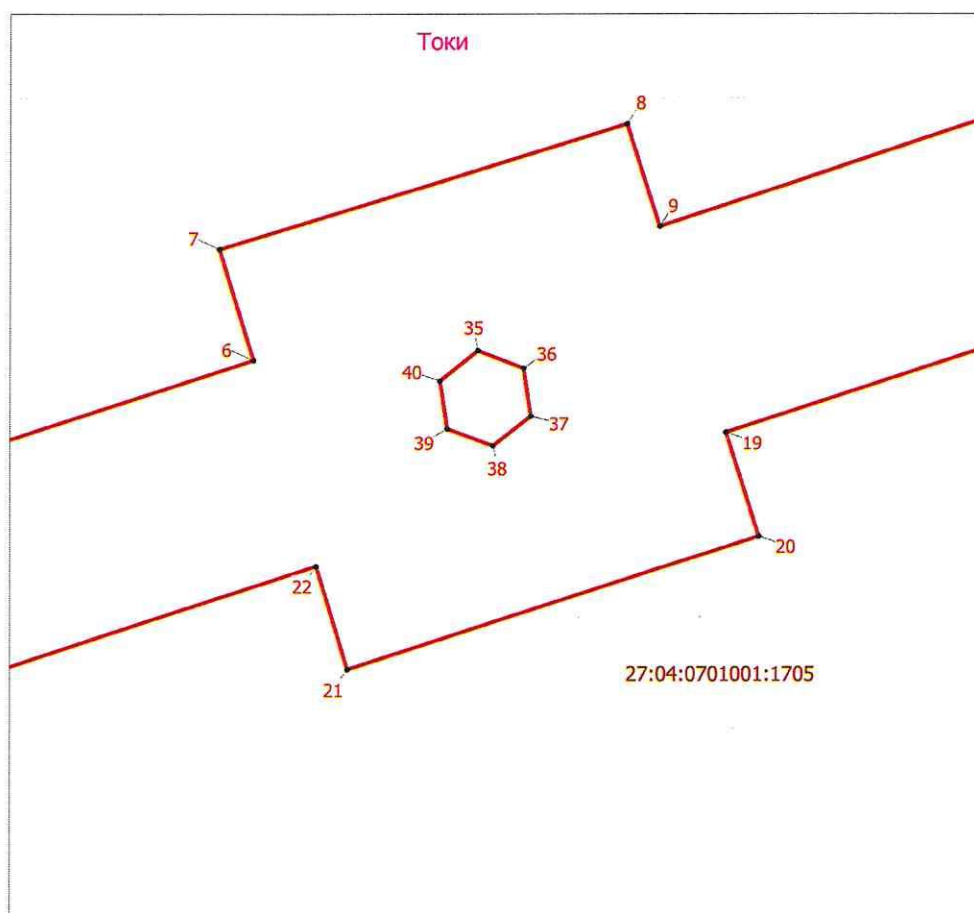
Используемые условные знаки и обозначения:

	граница публичного сервитута, устанавливаемая на период проведения работ
	земельные участки, сведения о которых внесены в ЕГРН
	граница населенного пункта, муниципального образования
27:04:0701001	номер кадастрового квартала
27:04:0701001:1705	номер земельного участка, сведения о котором внесены в ЕГРН

Схема расположения границ публичного сервитута

для обеспечения строительства, реконструкции объектов инфраструктуры при реализации объекта «Развитие Ванинско–Совгаванского железнодорожного узла» в границах земельного участка с кадастровым номером 27:04:0701001:1705 (участок 3 площадью 687 кв.м.)

ВЫНОСКА



Масштаб 1:200

Используемые условные знаки и обозначения:

	граница публичного сервитута, устанавливаемая на период проведения работ
	земельные участки, сведения о которых внесены в ЕГРН
	граница населенного пункта, муниципального образования
27:04:0701001	номер кадастрового квартала
27:04:0701001:1705	номер земельного участка, сведения о котором внесены в ЕГРН

Порядок расчета и внесения платы за публичный сервитут в отношении земель или земельных участков находящихся в государственной или муниципальной собственности и не предоставленных гражданам или юридическим лицам

1. Плата за публичный сервитут в отношении земельного участка, находящегося в государственной или муниципальной собственности и не обремененного правами третьих лиц, устанавливается в размере 0,01 процента кадастровой стоимости такого земельного участка за каждый год использования этого земельного участка. При этом плата за публичный сервитут, установленный на три года и более, не может быть менее чем 0,1 процента кадастровой стоимости земельного участка, обремененного сервитутом, за весь срок сервитута.

2. Плата за публичный сервитут рассчитывается пропорционально площади земельного участка и (или) земель в установленных границах публичного сервитута.

3. В случае, если публичный сервитут устанавливается в отношении части земельного участка, на срок менее трех лет, расчет платы осуществляется по следующей формуле:

$0,01\% * (КС / S \text{ общ.} * S \text{ усл.}) * n$, где:

– КС - кадастровая стоимость земельного участка, в отношении которого устанавливается сервитут (руб.);

– S общ. - общая площадь земельного участка, в отношении части которого устанавливается сервитут (кв. м);

– S усл. - площадь части земельного участка, в отношении которого устанавливается сервитут (кв. м);

– n - количество лет, на которые устанавливается сервитут (г.).

4. Плата за публичный сервитут, установленный в отношении земельных участков и (или) земель, находящихся в государственной или муниципальной собственности и не обремененных правами третьих лиц, вносится владельцем публичного сервитута единовременным платежом не позднее шести месяцев со дня принятия решения об установлении публичного сервитута.

Плата за публичный сервитут вносится владельцем публичного сервитута в бюджет публично-правового образования с учетом статьи 51, статьи 57 и статьи 62 Бюджетного кодекса Российской Федерации.

